

**MATERIAL  
PRESTRÄFF  
15 10 08**



Svenska Jägareförbundet

# ÄLGFÖRVALTNING I NEDFÖRSBACKE

Klövviltsgruppen



Svenska Jägareförbundet



# HISTORIA

- Värmland har varit vida känt för sin älgjakt
- Stort antal jägare från hela Sverige och våra grannländer besökte tidigare Värmland under älgjakten
- I Värmland är älgjakten mycket viktig – som tradition och ekonomiskt utbyte för markägare

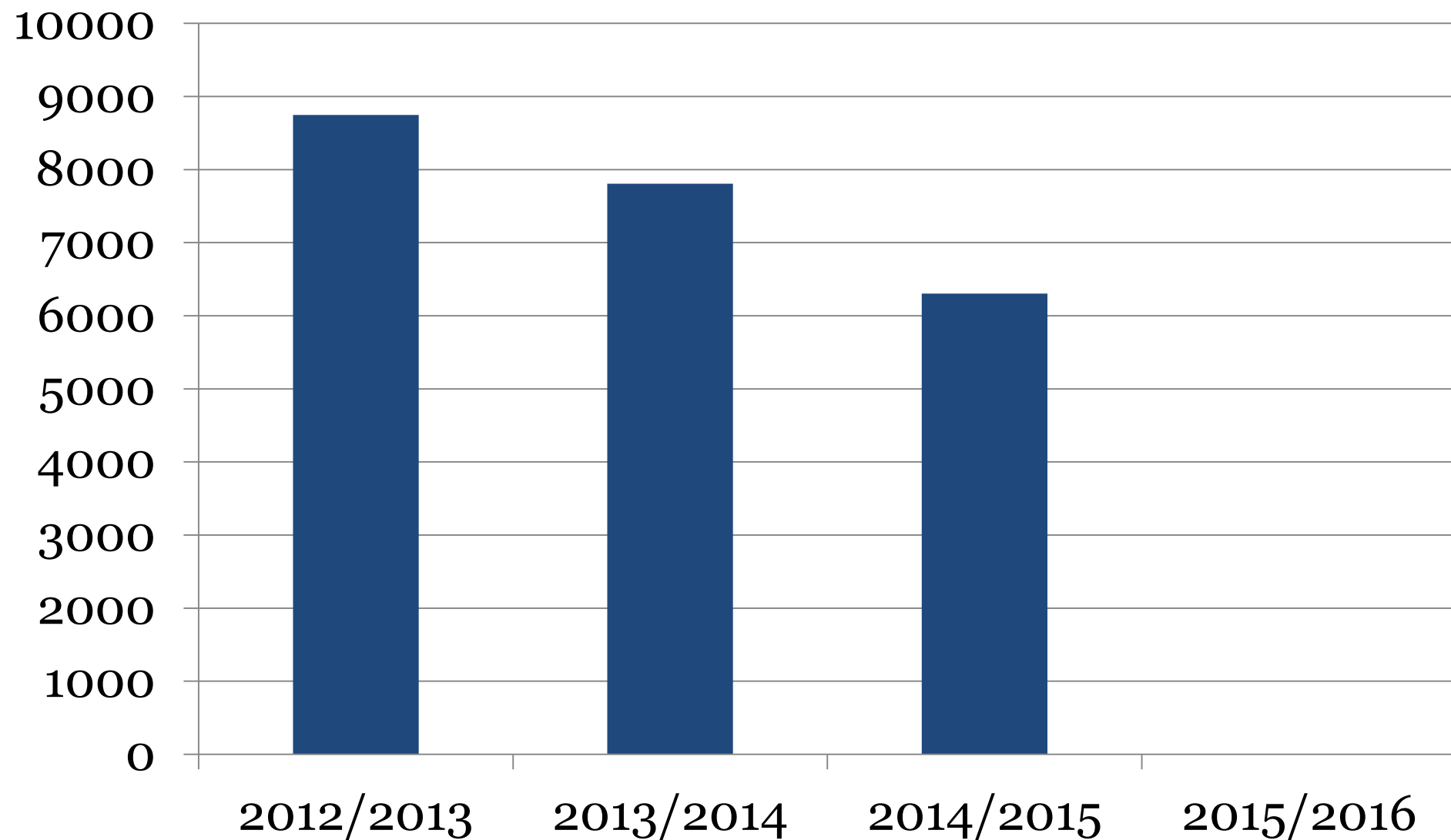


# LÄGET I VÄRMLAND IDAG

- Kraftigt minskande älgstam
- Fortsätter trenden i nuvarande hastighet kommer många områden att tvingas ställa in jakten inom några få år
- Vargen tar nu lika många älgar som fålls av jägarna
- Den planerade minskningen i avskjutningen är inte tillräcklig
- Älgstammen kommer att fortsätta minska i Värmland

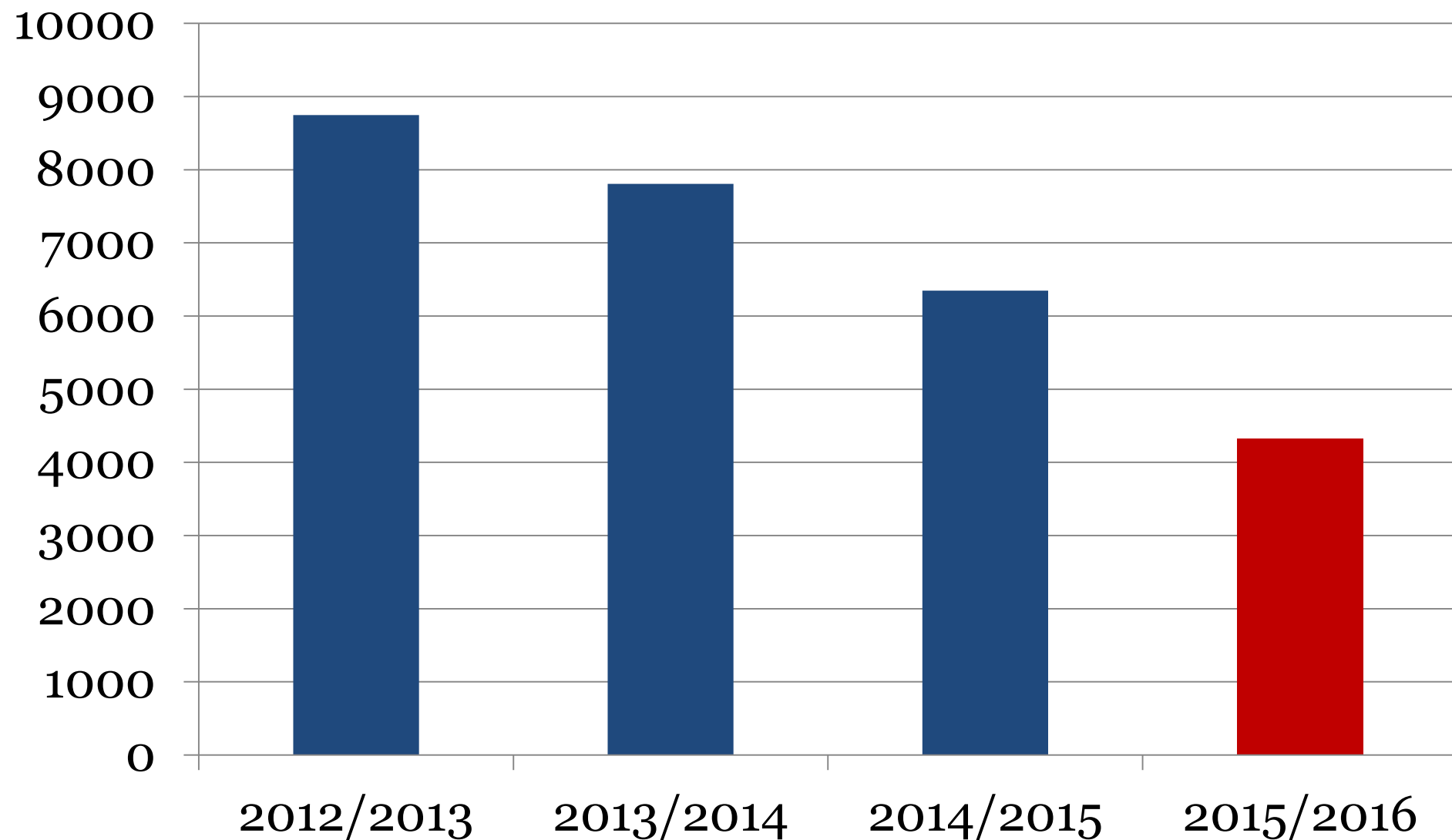


# AVSKJUTNINGSMÅL





# AVSKJUTNINGSMÅL





Vi drar i bromsen, minskar  
tilldelningen.

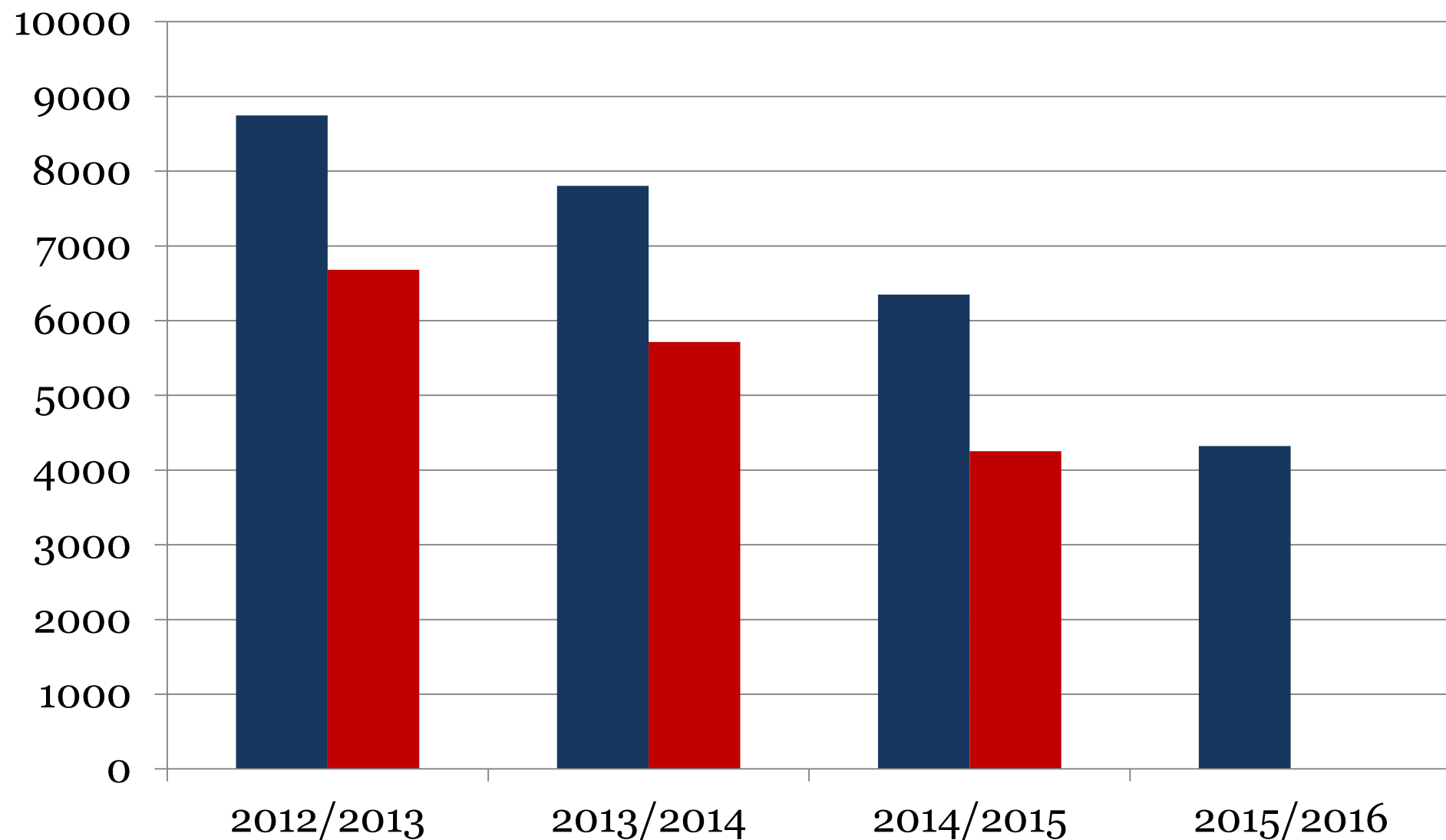


Vi drar i bromsen, minskar  
tilldelningen.

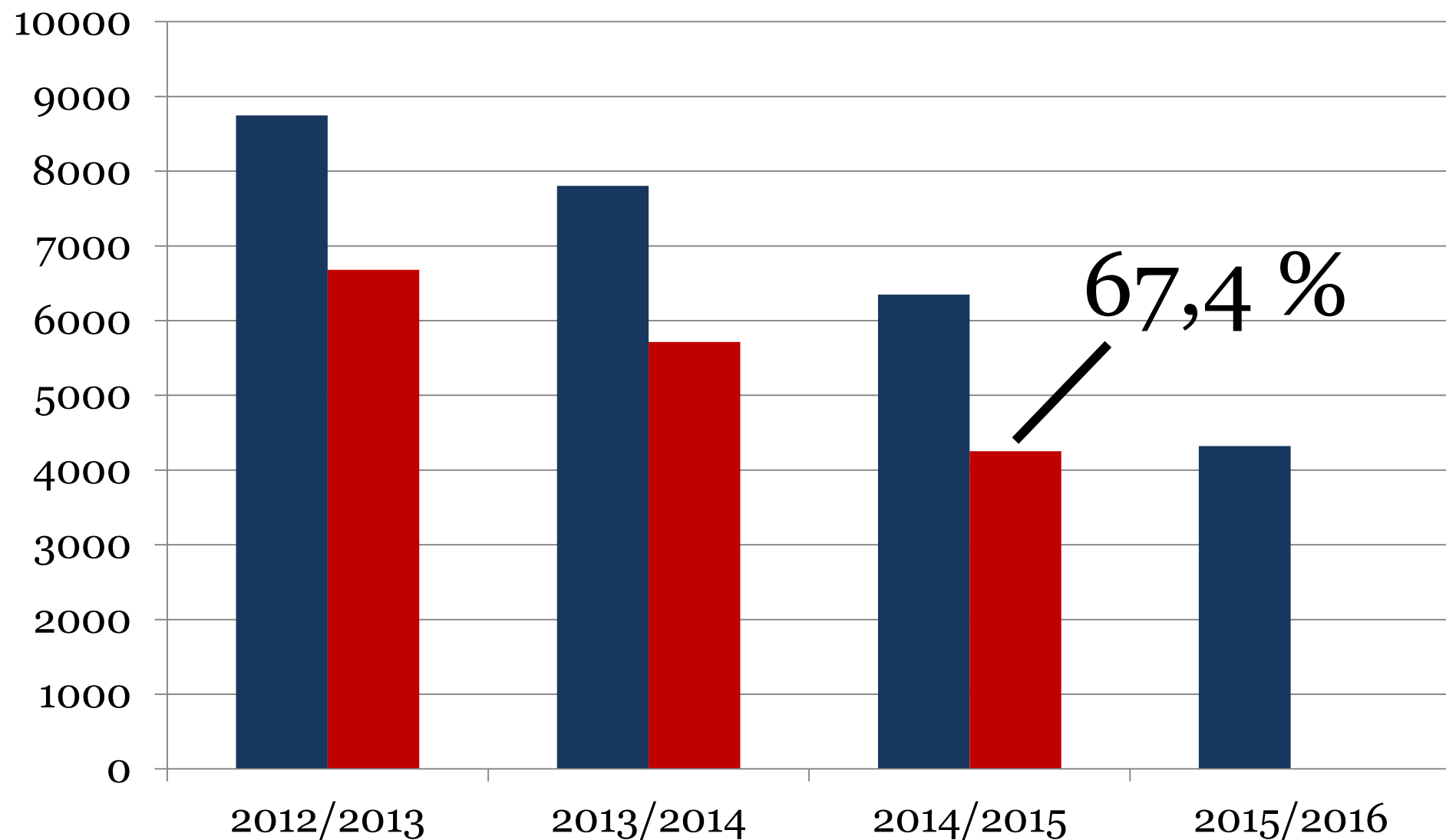
Men är det tillräckligt?



# AVSKJUTNINGSMÅL - AVSKJUTNING



# AVSKJUTNINGSMÅL - AVSKJUTNING





# Avskjutning

4252



2014/2015

2015/2016



Avskjutning

Mål

4252

4320

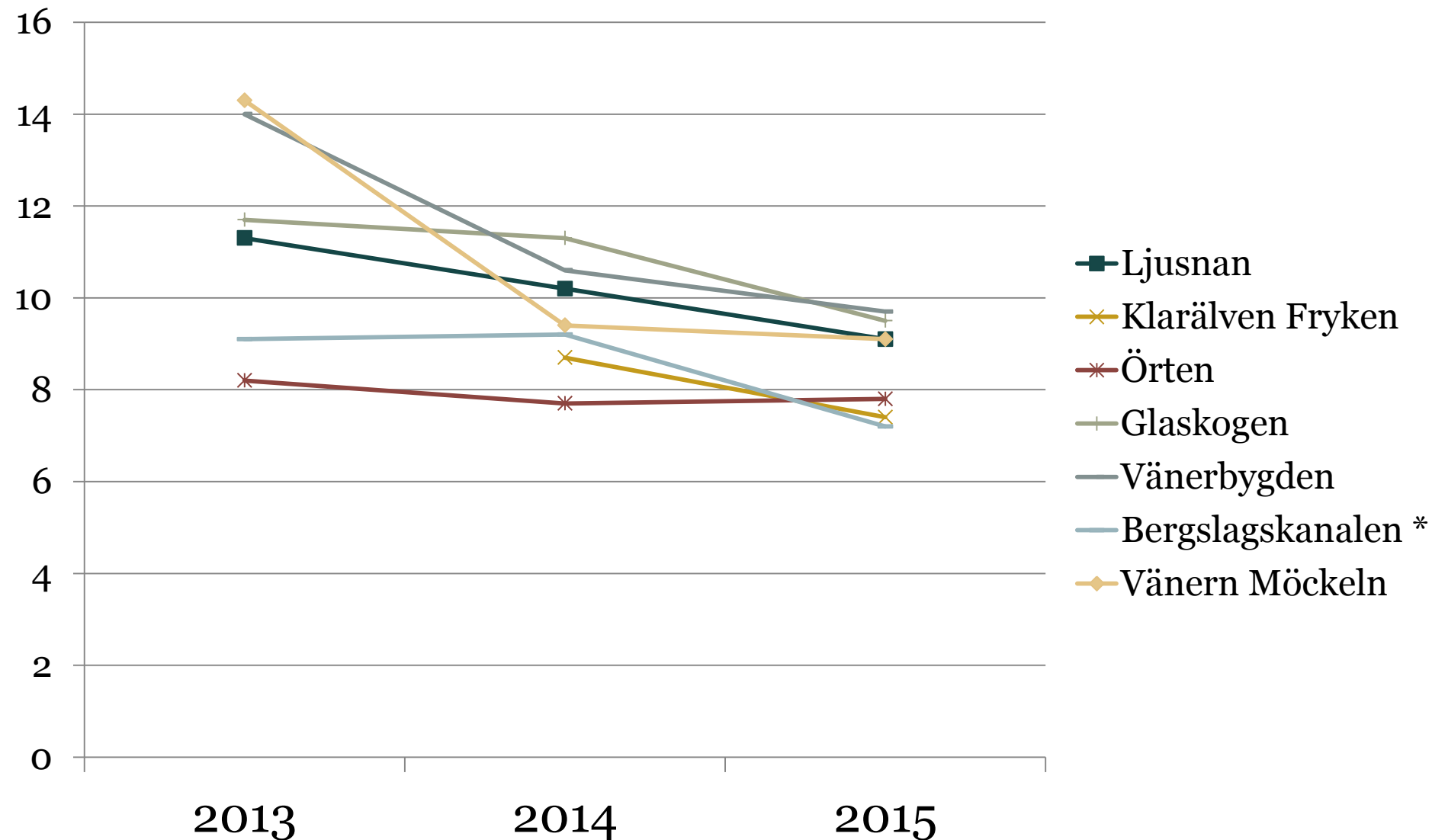
2014/2015

2015/2016

5000  
4500  
4000  
3500  
3000  
2500  
2000  
1500  
1000  
500  
0



# SPILLNING SINVENTERING RESULTAT/ÄFO





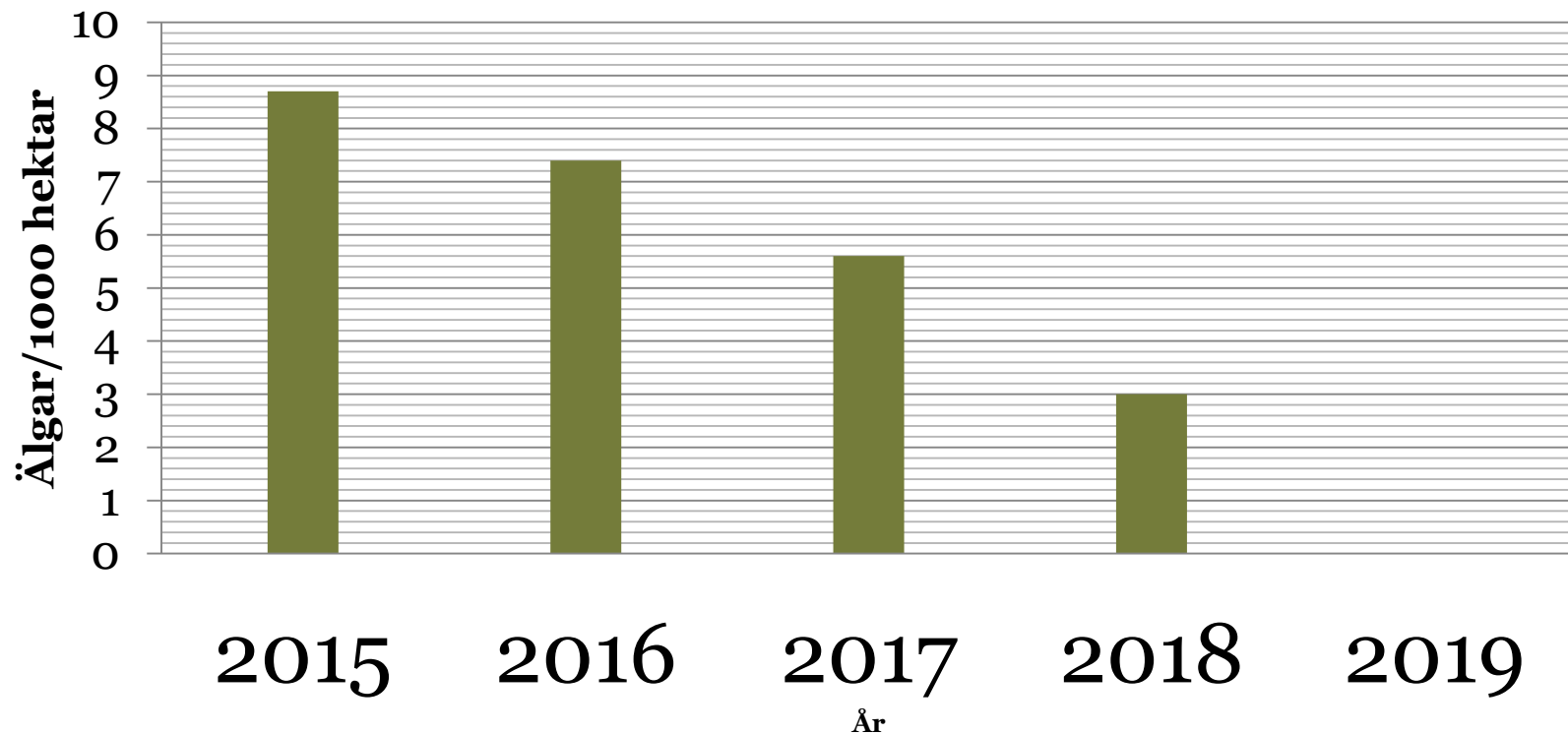
# HUR MÅNGA ÄLGAR KAN VI SKJUTA?

- Spillningsinventeringen 2015 ger ett medeltal i Värmland på 8,6 älgar/1000 ha.
- Med en 40 procentig reproduktion producerar denna medelälgstam 5800 älgar
- 23,5 länsegna vargrevir tar ca 3000 älgar
- $5800$  (producerade älgar) –  $3000$  (vargkonsumerade älgar) =  $2800$  älgar.

**För att hålla stammen konstant kan man ha en avskjutning på 1,56 älgar/1000 hektar**



## OM VI FORTSÄTTER MED NUVARANDE AVSKJUTNING



Om vi räknar på den planerade avskjutningen 2,6 älgar/1000 hektar och en övrig avgång på 2,18 älgar/1000 ha och år så kommer den Värmländska älgstammen vara utrotad 2019.

---

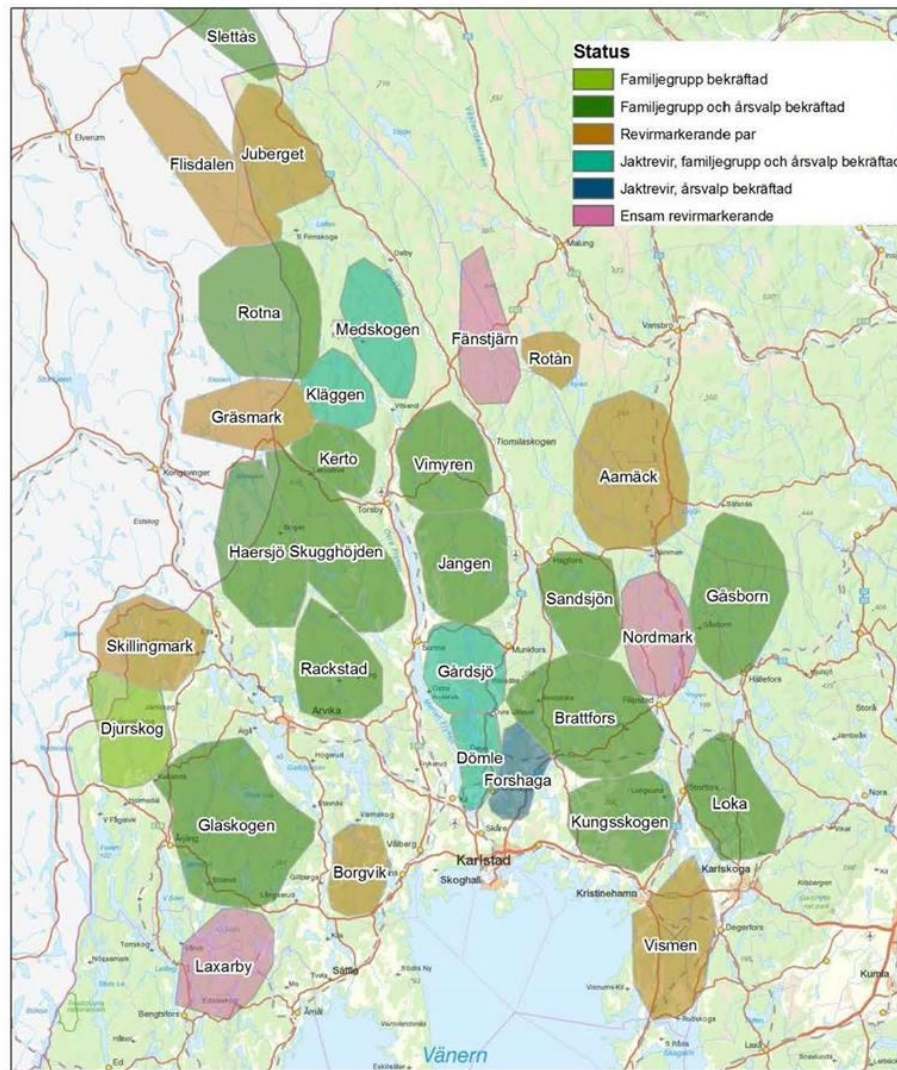
# VAD SKA VI GÖRA?







# FÖRVALTNING AV VARG MÅSTE FORTSÄTTA



Länstyrelsen Varmland © Lantmäteriet Geodatasamverkan

arta över status i vargrevir vintern 2014/2015



# MINSKA AVSKJUTNINGEN

I nuläget bromsas endast nedgången. Vi måste vända trenden och öka älgstammen.

För detta krävs:

- Minimal jakt i många områden
- Jakten måste inriktas på kalv och spara de vuxna produktiva djuren
- Sätta realistiska mål. Idag är det "fri jakt" i många områden



# TA ANSVAR!

Älgförvaltningsgrupperna måste ta ett större ansvar för att utarbeta realistiska planer och hålla avskjutningen på en rimlig nivå.

Länsstyrelsen är ytterst ansvarig för älgförvaltningen i Värmland.

Länsstyrelsen måste ta sitt ansvar för att älgstammen i Värmland inte är utrotad inom några år.



**FRÅGOR?**